

MANALOX 230

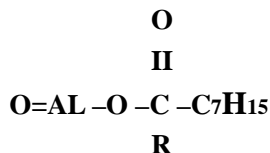
树脂/基料体系用增粘剂

产品概述:

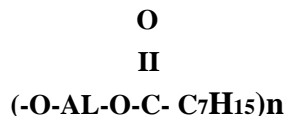
MANALOX 230 (OAO) 是辛酸类型的酰氧化铝, 具有较高的反应活性, 溶解在异丙辛酸酯中。

化学结构:

理论上 MANALOX 230 的活性成分结构可表示为如下:



或者是以上产品的线性聚合物如:



典型性质:

外观:	透明黄色液体
比重 (25°C):	1.01
活性份含量:	58%
闪点:	71°C
铝含量:	8.5%

使用:

MANALOX 230 具有较高的反应活性, 在高温下会迅速反应。所以一般建议在 120°C 加入至基料体系, 防止温度过高产生粒状结构。加入量根据具体的基料配方和所需要的增粘结构不同而不同。通常的使用范围为 1.0-2.0%, MANALOX 230 特别推荐用于需要较短的反应时间和反应温度不能太高的场合。

上海吉京贸易发展有限公司

上海市平凉路 1090 号天科国际大厦 208 室

电话: 021-63610250, 63610252, 55960210, 55960207

传真: 021-63229200